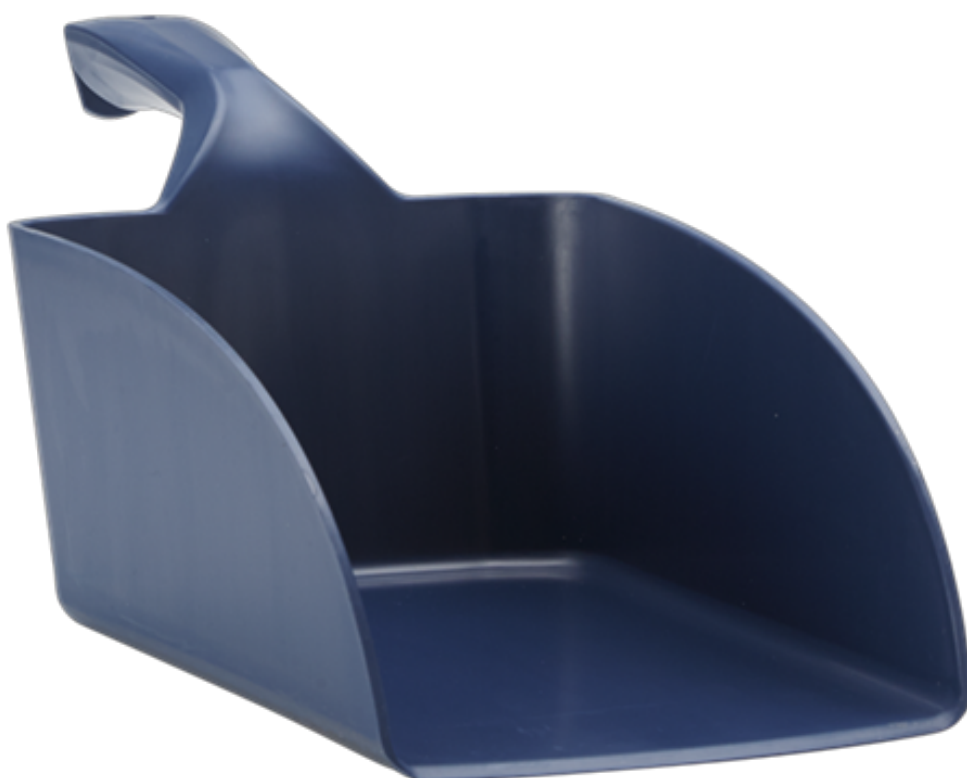


Article numéro: 567099

Pelle à main, Détectable, 2 L, Bleu métal



Pelle à ingrédients 2 litres détectable. Très utilisée dans la manipulation d'ingrédients et de glace. Pelle moulée en une seule pièce.

Données techniques

Code GTIN-13	5705025670997
Code GTIN-14	15705025670994
Code de marchandise	39241000
Convient pour aliments (EU 1935/2004) DoC	Oui
Matériau agréé FDA (CFR 21)	Oui
Contenu	2 L
Materiale Egenskaber	DéTECTABLE
Matériau	Polypropylène
Couleur	Bleu métal
Quantité par Carton	10 Pcs.
Quantité par Palette (80 x 120 x 200 cm)	240 Pcs.
Colis Longueur	600 mm
Colis Largeur	375 mm
Colis Hauteur	285 mm
Longueur	160 mm
Largeur	370 mm
Hauteur	130 mm
Poids brut	0.38 kg
Poids net	0.32 kg
Cubik metre	0.007696 M
Pays d'origine	Denmark
Température max. de nettoyage (Autoclave)	121 °Celsius
Température max. d'utilisation (pour contact alimentaire)	80 °Celsius
Température d'utilisation min.	-20 °Celsius
Température de séchage max.	120 °Celsius
PH min. en concentration d'utilisation	2
PH max. en concentration d'utilisation	10.5

Avant utilisation, les nouveaux équipements doivent être nettoyés, désinfectés et stérilisés et toutes les étiquettes doivent être retirées, conformément à l'usage prévu, en distinguant par exemple les zones de production alimentaire à risque élevé des zones à risque faible, les zones hospitalières générales des unités de soins intensifs, etc.