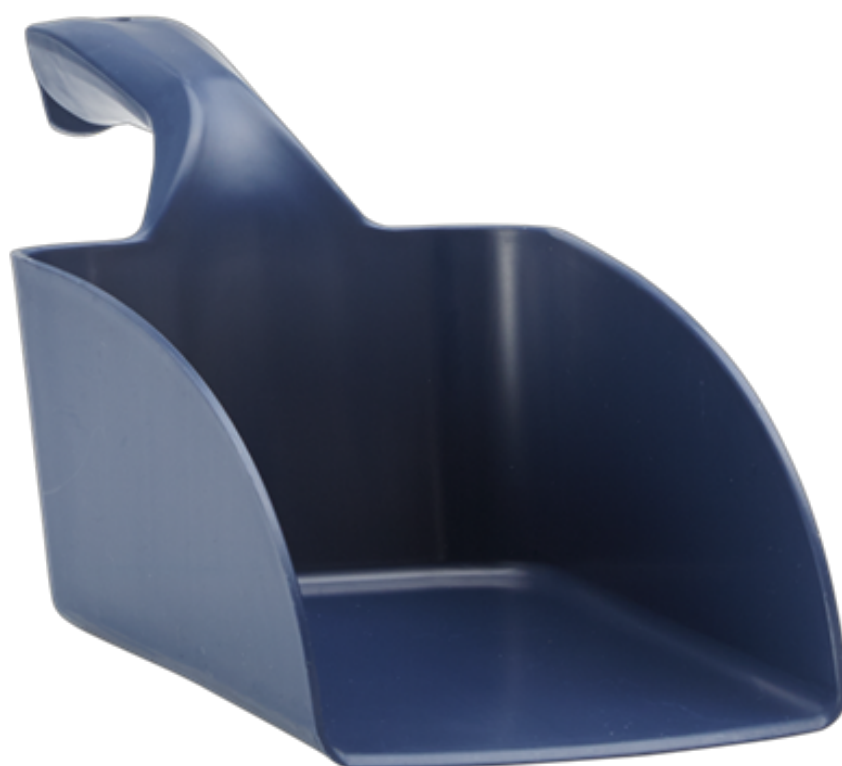


Article numéro: 567799

# Pelle à main, détectable, 0,5 L, Bleu métal



Pelle à ingrédients 0,5 litre en version détectable. Très utilisée dans la manipulation d'ingrédients et de glace. Pelle moulée en une seule pièce évitant ainsi les zones de rétention.

# Données techniques

<b>Code GTIN-13</b>	5705025677996
<b>Code GTIN-14</b>	15705025677993
<b>Code de marchandise</b>	39241000
<b>Convient pour aliments (EU 1935/2004) DoC #</b>	Oui
<b>Matériau agréé FDA (CFR 21)</b>	Oui
<b>Contenu</b>	0.5 L
<b>Materiale Egenskaber</b>	DéTECTABLE
<b>Matériau</b>	Polypropylène
<b>Couleur</b>	Bleu métal
<b>Quantité par Carton</b>	15 Pcs.
<b>Quantité par Palette (80 x 120 x 200 cm)</b>	1320 Pcs.
<b>Colis Longueur</b>	380 mm
<b>Colis Largeur</b>	290 mm
<b>Colis Hauteur</b>	180 mm
<b>Longueur</b>	300 mm
<b>Largeur</b>	95 mm
<b>Hauteur</b>	80 mm
<b>Poids brut</b>	0.163 kg
<b>Poids net</b>	0.14 kg
<b>Cubik metre</b>	0.00228 M
<b>Pays d'origine</b>	Denmark
<b>Température max. de nettoyage (Autoclave)</b>	121 °Celsius
<b>Température max. d'utilisation (pour contact alimentaire)</b>	80 °Celsius
<b>Température d'utilisation min.</b>	-20 °Celsius
<b>PH min. en concentration d'utilisation</b>	2
<b>PH max. en concentration d'utilisation</b>	10.5

Avant utilisation, les nouveaux équipements doivent être nettoyés, désinfectés et stérilisés et toutes les étiquettes doivent être retirées, conformément à l'usage prévu, en distinguant par exemple les zones de production alimentaire à risque élevé des zones à risque faible, les zones hospitalières générales des unités de soins intensifs, etc.